



Outsourcing systeembeheer

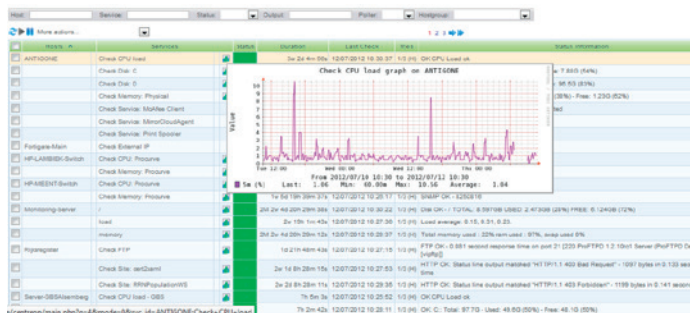
Wat is het?

Systeembeheer is het geheel van activiteiten die proactief de IT-infrastructureur van steden of gemeenten in een goede gezondheid moeten houden. **Vooruitzien en problemen voorkomen** i.p.v. dagdagelijks brandjes blussen. Een performante en betrouwbare IT-infrastructureur is immers de basis voor een **kwaliteitsvolle dienstverlening aan de burger**.

Voor steden en gemeenten die door omstandigheden niet in staat zijn hun systeembeheer efficiënt te organiseren, biedt Remmicom een specifieke dienstverlening: 'Outsourcing van het systeembeheer'. Dat houdt concreet in dat een gespecialiseerde **Remmicom-medewerker** op afgesproken tijdstippen **ter plaatse het systeembeheer mee voor zijn rekening neemt**.

Die dienstverlening kan **aanvullend zijn**: de Remmicom-medewerker wordt mee ingeschakeld in het bestaande team van systeembeheerders, om vanuit zijn expertise de ploeg te ondersteunen en versterken. Hij kan ook **vervangend zijn** bij tijdelijke onbeschikbaarheid van de eigen systeembeheerder. In beide gevallen is de **dienstverlening periodiek** (bv. 1 dag per week) en worden er vooraf duidelijke afspraken gemaakt over de duurtijd van de dienstverlening (bv. 1 jaar).

Het Nagios Monitoring-systeem



Wat is de toegevoegde waarde?

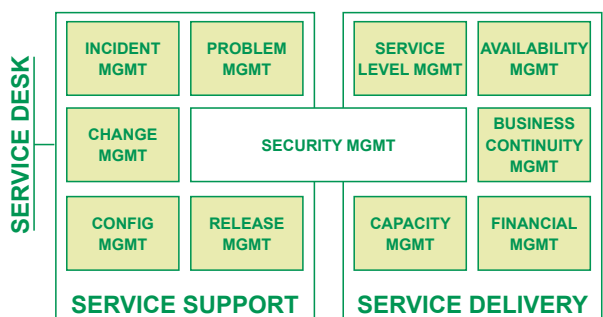
De Remmicom-medewerkers die voor deze dienstverlening worden ingezet, zijn vertrouwd met de aanwezige IT-infrastructureur en daardoor **rendabel en snel inzetbaar**. Bovendien kunnen zij voor specifieke problemen terugvallen op een **achterban van meer dan 50 collega's**.

De dienstverlening is schaalbaar: tijdens bepaalde periodes kan de bezoekfrequentie worden opgedreven, tijdens de vakantieperiodes teruggeschroefd.

De gebruikte methodieken zijn gebaseerd op het **ITIL-framework**, een geheel van richtlijnen voor het inrichten van een ICT-afdeling.

Binnen het kader van deze dienstverlening wordt een **Nagios Monitoring-systeem** opgezet, dat alle cruciale IT-componenten permanent controleert en evalueert. Op die manier worden anomalieën gedetecteerd en geneutraliseerd nog voor ze effectief een probleem vormen. Ook wanneer onze Remmicom-medewerker niet aanwezig is, doet het systeem zijn werk.

Het ITIL-Framework



Is uw IT-infrastructureur aan verbetering toe?
 Contacteer Kristof Gotthold: kristof.gotthold@remmicom.be of 0476 52 39 70

